

CEN 地方资讯

# 苏州吴江推动 固废信息化管理

## 建立管理平台 打造数据治理新标杆

**本报讯** 江苏省苏州市吴江区积极推进“无废城市”建设,在苏州市生态环境局的指导下,作为试点,吴江区启动一般工业固废收贮体系建设,建立“互联网+”一般工业固废治理信息化管理平台,实现对辖区内一般工业固废治理的全方位、全过程、智能化。

管理平台充分利用互联网、物联网、AI等关键技术,进一步联通了产废企业和收集、运输、处置单位,规范了一般工业固废前端回收、收集分拣、闭环处置等环节,实现一般工业固废治理全流程、无死角闭环管理。平台架构主要由“1+3”四部分组成,“1”是指一般工业固废全流程监管,“3”分别指一般工业固废前端回收管理、一般工业固废分拣暂存管理和一般工业固废闭环处置管理。

截至目前,吴江区一般工业固废治理信息化管理平台已配套建成6个一般工业固废集中收运点,1个一般工业固废处置中心,累计收运能力达143万吨/年。2023年1月—6月,焚烧处置一般工业固废400吨/天,8月增至1050吨/天。

通过平台,吴江区系统地梳理了一般工业固废治理的规范和流程,打通了“产废—运输—收集—处置”环节,建立了以数据为基础的智能化管理机制。规范一般工业固废治理的标准化作业流程,构建一般工业固废治理的“管家式服务体系”,完善一般工业固废治理的数字化管理机制,以在线交易数据为基础,大数据积累和分析为导向,打造一般工业固废“源头管控精细化、收运过程专业化、处置能力匹配化、存量清零动态化、高压监管常态化”的数据治理新标杆,实现数据汇集共享、支撑建立多部门联动管理机制。

徐建荣 陆卜彤

# 生态治理 科技赋能 产业提升 赣州蓉江新区用“生态画笔”勾勒绿色发展

◆博博

PM<sub>2.5</sub>年均浓度值为20微克/立方米,空气质量优良天数比率达99%,地表水断面水质优良率为100%……近年来,江西省赣州市蓉江新区积极践行“两山”理念,不断探索创新生态价值实现路径,为新区绿色高质量发展添助力。

“我们立足生态资源特色和自身基础条件,在生态环境保护方面持续改革创新,将城市规划建设融入山水自然格局。如今的蓉江新区,正用‘生态画笔’勾勒出一幅蓝天、地绿、水清的美丽画卷。”蓉江新区党工委副书记王凌如是说。

## 加强生态治理让城市绿色更浓

位于章水河畔的滨江公园,曾经杂草丛生、污水横流,如今,经过整治,变成了市民的“幸福园”。

“绿道空气清新,宛若天然氧吧,尤其是晚上灯光闪烁,随手一拍,都是漂亮的风景。”市民刘先生闲暇时常到滨江公园跑步,看着蓝天白云,呼吸着新鲜空气,他笑盈盈地称赞起新区的好环境。

这只是蓉江新区不断加强生态文明建设、推进绿色高质量发展的一个生动实践。

近年来,蓉江新区坚持以打造山水花园城为目标,按照“300米见绿,500米入园”的要求打造公园城市,规划“一廊串区、五脉绿网、多园耀城”的生态景观体系,塑造城景相融的内肌理。截至目前,全区公园绿地面积达4200余亩,栽种绿化乔木达6.17万株。

为守护好这一份生态资源优势,蓉江新区从源头抓起,建立产业发展负面清单,

制定《赣州蓉江新区产业发展规划》,严格执行新建项目节能环保准入机制。开展“淘汰落后产能行动”,全面摸清家底,对不符合产业发展规划的企业,实行“退城入园”,一批高耗能企业陆续迁出新区。

同时,蓉江新区大力开展“海绵城市”建设,推进雨水花园、下沉式绿地和绿道系统工程,让雨水自然渗透、就地消纳。打响“美丽蓉江战役”,以项目促进生态环境治理,深入打好蓝天、碧水、净土保卫战,构建共管联动格局,新区生态环境稳步提升。

## 用科技创新赋能城市绿色发展

走进蓉江新区智慧城市运行调度指挥中心,新区的空气质量、水环境质量、环境噪声等监测数据在大屏幕上实时展示着。工作人员坐在指挥中心,就能依靠这双环境监控的“千里眼”,实现对全区主要环境质量要素和环境风险等的全面感知、动态监测和精细管理。

“每一辆环卫作业车、监察车上都安装了GPS定位系统、作业状态记录仪、监控探头信息终端设备等,通过这些监测手段,所有环卫作业设施、作业路线都可以集合于一张‘电子地图’上。”蓉江新区城管分局副局长谭瑞介绍道。

2022年,“蓉江新区智慧环保综合管理系统”获评“全国智慧环保十佳创新案例”。截至目前,智慧环卫管理系统已覆盖70余条道路网格,60余座公厕及区内垃圾中转站,270余辆环卫作业车辆、1900余个垃圾桶及500余名环卫工人。

蓉江新区还创新推出“蓉贝”小程序,推广“基层治理积分制”,打造“蓉贝积分超市”“蓉贝兑换角”等积分应用场所,拓展居民绿色账户积分兑换

模式,以“小积分”焕新绿色发展“大气象”。通过组建乡镇环委会,选聘网格员、社会监督员开展治理监督,建立三级协同攻坚体系,织密基层环境保护工作网络,“绿色发展”一线堡垒作用已初显成效。

## 释放生态红利让市民共享绿色福祉

推开窗户,青翠的树木郁郁葱葱;走出家门,芬芳的鲜花娇艳绽放;陪伴家人,徜徉在公园般的城市中……对蓉江新区的居民来说,这些都是触手可及的美好现实,在家门口就能享受到绿色生态福祉。

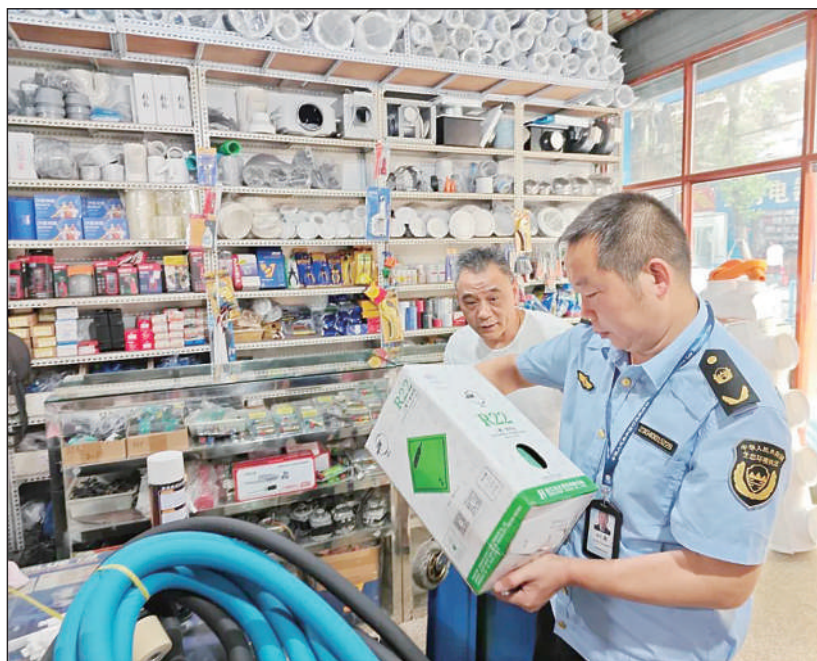
蓉江新区充分发挥绿色生态优势,以生态产业化为抓手,大力发展生态餐饮、休闲、康养等产业,致力于从绿色发展中受益。

“米花谷”是蓉江新区潭东镇迳背村的乡村振兴示范项目,项目通过“龙头企业+合作社+农民+市场”的发展模式,构建现代化游乐基础设施,打造集露营、徒步、餐饮等于一体的体验村,充分发挥社会效益和经济效益。

“这里不仅有好环境,还很好玩,我办了一张年卡,几乎每个礼拜都会带孩子来这边玩。”如今的“米花谷”,已经成为新区生态旅游发展的一张“金字招牌”。

秋风渐起,潭东镇龙井村的峰韵龙井项目正大干快上。项目总投资25亿元,规划面积2.3万亩,围绕“农、文、村、养”四大项目亮点,发挥地理优势和乡村振兴示范带的资源特色,将打造集农业生产、田园观光、文化旅游、亲子研学、康养度假于一体的山水田园名村。

在王凌看来,生态产业的发展还会持续推进,“生态价值无限,我相信未来的蓉江新区一定会让市民享受到更多的绿色生态福祉。”



四川省泸州市生态环境局近日会同泸州市市场监管局、市经济和信息化局等部门开展“双随机、一公开”联合执法检查。此次联合执法实现了“进一次门、查多项事”,共检查企业4家,发现问题4个,现场将问题移交属地相关部门督促企业整改。图为泸州市生态环境局执法人员查看涉消耗臭氧层物质(ODS)销售单位产品。 王小玲摄

# 坚持“边编制边应用” 顺义区积极推动“三线一单”细化编制工作

**本报讯** 近年来,北京市顺义区积极推动“三线一单”细化编制工作,以“用”字为核心理念,坚持“边编制边应用”的原则,着力服务区域生态环境治理和经济社会发展,在支持优化营商环境、助力环评审批、核发排污许可证、配合生态环保督察等领域取得显著成效。

顺义区以“三线一单”为执行标尺,识别区域内生态保护红线、生态控制区等重要生态系统,细化更新各类生态空间的管控要求,提升城市生态空间质量,营造良好生态宜居环境。对域内水、大气、土壤、噪声等要素环境质量底线更新细化,测算污染物允许排放量和控制情景,强化“三水”统筹、碳污协同,部门协调,推进污染防治和生态环境质量持续提升。

同时,全面梳理区域资源禀赋,识别重点区域、重点行业的资源利用问

题,更新分阶段资源开发利用总量、强度、效率等上线目标,完善资源利用管控体系。针对顺义区水资源短缺、供需矛盾突出,能源利用强度和碳排放强度高等问题,在强化能源消费和水资源总量管控的同时,推动低碳能源转型。持续推进节水型社会建设,加大再生水和雨洪水利用力度,推进重点用能行业的节能及能源清洁化水平,降低环境风险。

此外,顺义区将“三线一单”作为行业产业布局和结构调整、重大项目选址的硬性约束,以环评审批为抓手,严格执行产业准入政策,鼓励传统产业项目通过产业转型升级和节能减排,倒逼经济结构调整。围绕全区“3+4+1”高精尖产业建设规划,构建科技含量高、资源消耗低、环境污染少的绿色经济新格局,陆续引入优质项目来顺发展。

王金伟

时代轮转,产品更替,汽车市场总是充满变数,车企想要长久屹立不倒,品质永远是核心所在。作为一个入局中国市场20年的品牌,东风本田与时俱进,以品质为基石,在质量检测体系、品质管理标准、产品制造技术、设备与工艺等方面全维发力,为品牌跑赢市场撑起了一座牢固桥梁。而近800万车主认可的高价值与高质量的市场口碑,也十分生动地印证了东风本田在品质上的可靠性。



## 出色品质与生俱来 严苛品控贯穿全产业链

提到东风本田,很多人脑海里会立马闪现“高保值率”四个字,这个总是出现在中国汽车保值率排行榜前列的品牌,给用户带来了极高的价值感和可靠体验。而之所以会有这样的效果,其实与东风本田覆盖全产业链的严苛品质管理体系密不可分。

进入中国市场之初,东风本田就高度重视品质管理工作,制定了严格的品质管理标准,从研发、采购、整车生产到售后在内的企业全价值链上实现了高品质、高效率的工作目标。入局中国的第二年就通过了ISO9001:2000国际标准(质量管理体系)认证,并于2016年10月,顺利通过ISO9001:2015标准审核并获得新版证书。

为了打造出高品质产品,东风本田在产品制造的各环节注重品质控制,建成了国内处于领先水平的发动机实验室、排放实验室、整车实验室以及先进的整车出厂质量保证检测线。在生产过程中,东风本田不允许任何非合格品流入市场,严格执行不接收、不制造、不流出“三不”原则,确保每道工序生产的都是合格品。

同时,东风本田的生产效率也非常高,以其全球最先进的工厂之一——东风本田第三工厂为例,这一工厂智能化优势突出,从第一站喷漆完成的车身进线到整车装配完成的商品车下线,总共需要的平均时间只有50.1秒。也就是说,不到一分钟就可以下线一辆车。目前,这一工厂具备燃油车、油电混动车、插电混合动力车及纯电动车的生产能力,能够生产A级车到C级车,涵盖轿车、SUV、MPV等全系列车型,这也

# 解码东风本田的品质奥秘： 制造技术时代领先 严苛品控贯穿全价值链

东风 HONDA  
2023中国汽车保值率风云榜  
上半年榜单

合资品牌厂商  
保值率斩获  
第2名

CR-V 紧凑型SUV级别 第1名	XR-V 小型SUV级别 第1名
思域 紧凑型车级别 第1名	艾力绅 MPV车型级别 第1名
英仕派 中型车级别 第2名	UR-V 中型SUV级别 第3名

意味着,东风本田旗下的车型在生产效率和品质上都能得到更好的保障。

值得一提的是,东风本田在继承了燃油时代精湛的生产制造工艺之余,还与时俱进地将深厚积淀的品质管控标准与体系带入电动时代,并以新能源汽车的评判标准,为消费者打造高品质、高安全性的电动化产品。面对当下的电动化趋势,东风本田立足于20周年的新起点,总投资100亿元建设了其在全球的第一个新能源标杆工厂——东风本田新能源工厂。这一工厂是绿色、智能、高效的新一代电动车工厂,专

门为拥抱电动化时代而打造,具备电动汽车生产的完整工序,计划明年投产。届时,一期年产有12万辆整车产能,将成为东风本田进一步提升电动领域车型品质的关键助力。

## 领先技术驱动 成就产品卓越特性

当然,领先的生产工艺是东风本田的优势之一,但绝不是唯一。多年以来,东风本田的技术积淀,也是其拥有卓越品质与口碑的关键所在。众所周知,东风本田是公认的“技术控”,这些年一直在坚持提高车型技术实力,不断探索更低的油耗、更强的动力以及更优的驾驶乐趣的完美融合。从兼顾驾驶乐趣和环保性能的Earth Dreams Technology(地球梦科技),以及油耗与动力兼备的i-MMD混动系统等诸多首创性的技术中,可以看出东风本田不俗的技术实力。

燃油车时代,“买发动机送车”这句话一直是东风本田品质的最高赞誉,其打造的思域以及CR-V两款明星车型,也对此做了印证。2006年第八代思域在中国国产之后,东风本田在之前技术的基础上,又对其进行了多次升级,几乎每一代都让人记忆深刻,特别是2021年推出的第十一代思域,更是其中的典范之作。第十一代思域的两个动力版本均采用“地球梦”系列1.5T四缸发动机,并且将高功率版本动力从220TURBO进化到240TURBO。同时,配以CVT无级变速箱与出色的底盘调校,大幅提升了车辆的动力响应性、爆发力和线性加速,为用户带来了超高的驾驶品质体验。

CR-V这款车也是如此,2004年,东风本田将第二代CR-V正式引入中国,并在之后的每一代升级中,对技术进行优化,提升车辆品质。2009年,中国汽车流通协会中国乘用车产品保值率排名中,CR-V就以显著优势高居SUV保值率榜首,独揽“销量、节油、安全、质量、产品魅力、环保、保值率”7个NO.1。可见其品质的认可程度。之后的第五代CR-V也在技术上持

续进化,首次搭载了240TURBO涡轮增压发动机,匹配CVT无级变速器,在实现低排放和低油耗的同时兼具了更强动力。这样的卓越品质也给用户带来了更多惊喜。

不仅如此,在混动时代里,东风本田同样也让人惊喜。基于过往技术的沉淀,东风本田积极进化强电智混技术,本田第四代i-MMD高效率双电机混合动力系统就有着非常出色的实力,集强劲电驱输出与智能动力控制于一身,可以提供随心所欲的强劲动力,带来平顺静谧的高品质驾乘感受。同时,还可与用户更多的用车场景进行匹配,可以在起步、市区行驶、强加速、减速等日常大部分场景都使用电驱,提供更持久的平顺、静谧体验,是“以电为主”的开拓者。

就在不久前,搭载了强电智混技术的第十一代思域HATCHBACK e:HEV,以出色的耐高温性能、极低的能耗与卓越的运动表现,斩获了2023年CCPC中国量产车大赛极限站两厢轿车组综合冠军,诠释了“混动,更运动”的技术魅力和可靠品质。

而全新一代CR-V强电智混双车更是在环绕苍山洱海的油耗实测中,跑出远低于官方油耗的水平。其中,CR-V e:HEV百公里最低油耗只有3.5L(官方参考油耗5.49L),CR-V e:PHEV纯电模式续航里程均超过了130km(官方参考里程73km),实测数据是官方数据的近两倍,印证了强电智混技术“懂节能,更懂性能”的科技魅力。



## 积极拥抱时代 助力品牌精进升级

过去的20年,东风本田向用户展示了其雄厚的品牌底蕴以及品质优势。面对电动化的大趋势,东风本田并没有沉浸于过去的成就之中,而是将其作为新的起点,选择了积极拥抱时代,继续以品质为核心,为用户带来更多匹配需求的优质产品。

基于对时代的洞察,早在2018年,东风本田就在广州车展发布了“放眼未来 Seeing the future”新能源品牌战略计划,正式拉开了东风本田新能源发展的历史大幕,并在五年的时间里,陆续推出了10款以上电动化产品,涵盖轿车、SUV、MPV全品类。而当新能源市场愈发成熟、消费需求更加多元,东风本田则聚焦年轻人对新能源汽车的个性化需求,重磅推出了旗下新能源汽车品牌——“灵悉”,为勇敢追梦的Z世代用户,打造“极致个性”“纯粹乐趣”和“安心守护”的电动出行新体验。

作为响应年轻人个性化出行需求而生的全新品牌,“灵悉”不仅继承了东风本田20年积淀的技术、品质等固有优势,还具备强大的本土化供应链、快速响应市场需求的高效研发能力,拥有全新理念、新技术、新设计、新服务和新渠道。这不仅仅让“灵悉”品牌从全价值链层面保证了与本田品牌同等基准的高品质与可靠性,更拥有了为中国的年轻消费者,量身打造个性化新能源汽车的“产品定义”能力,真正做到以极致个性、纯粹乐趣和安心守护,与更多的年轻用户心有灵犀。

在竞争无比激烈且充满变数的汽车行业里,与时代共进保障硬核品质,是应对行业竞争与变革的最佳思路,更是车企的生存之道。20年,东风本田始终将“品质”二字铭记于心,以出色的工艺、领先的技术,为品牌赢得了无数良好口碑。而在电动化的大趋势之下,东风本田态度更加明确,以更具竞争力的产品,积极拥抱未来,持续助力品牌精进升级。

广告